

Étude de programmation architecturale pour la réhabilitation de l'ancienne école communale



## Réunion de démarrage – jeudi 17 novembre 2022

**KUB**  
atelier KUB  
Architecte DPLG  
Urbaniste



commune de Mont-Dauphin



---

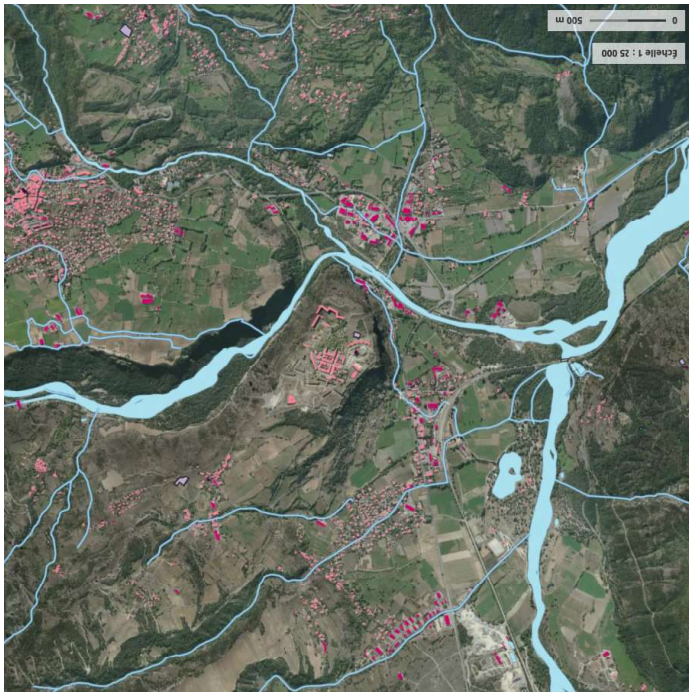
CONTEXTE : LE SITE

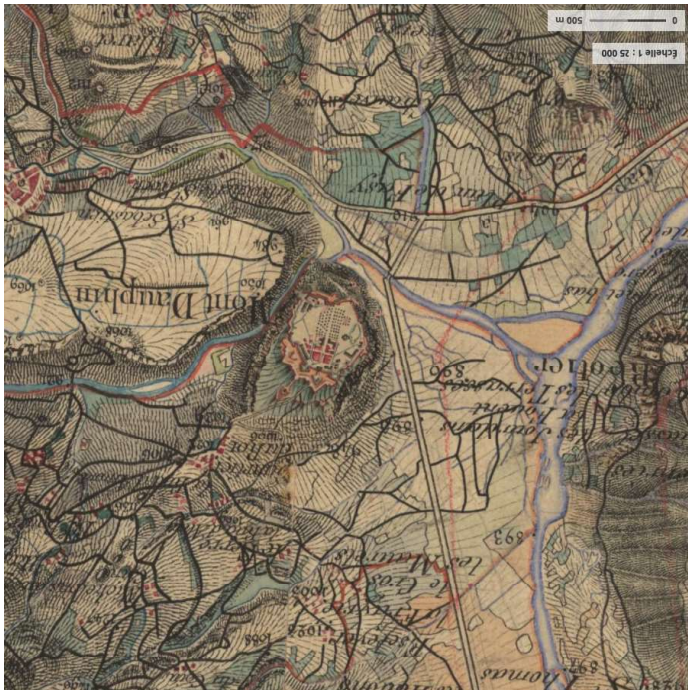
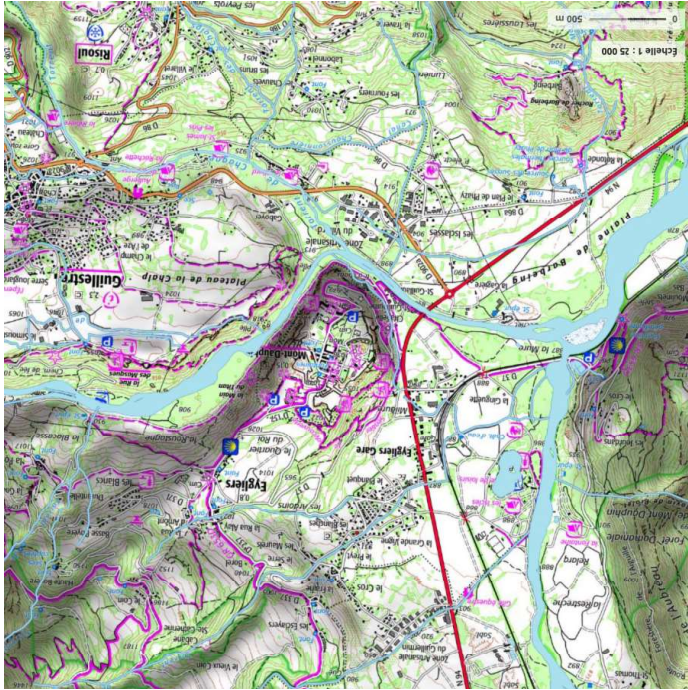




Source : Atlas départemental des Paysages des Hautes-Alpes



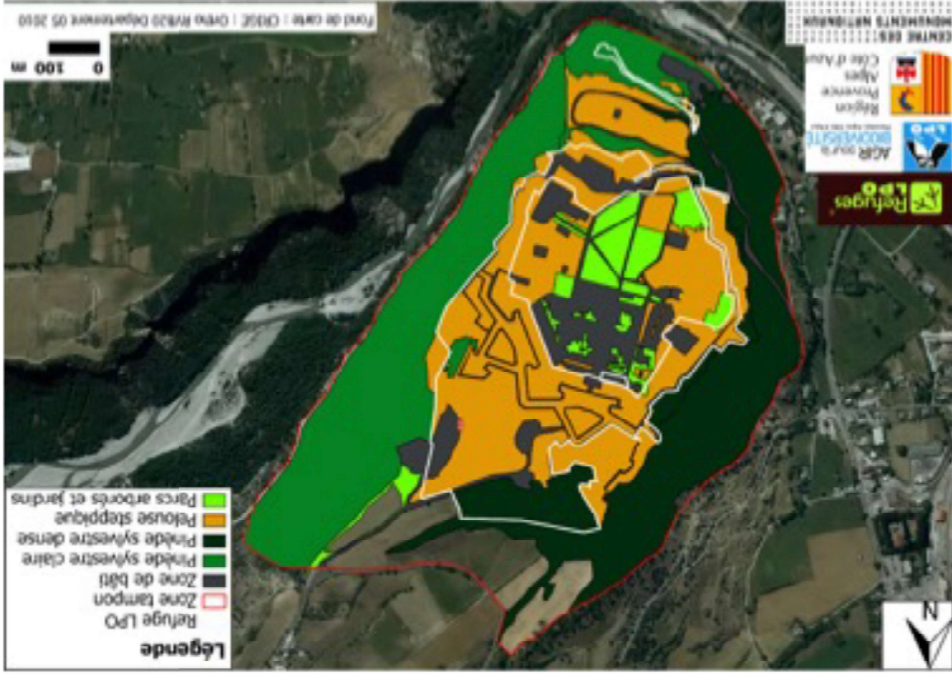






Auteur : Dominique Ronsseray,  
architecte / compagnie-acmh.fr

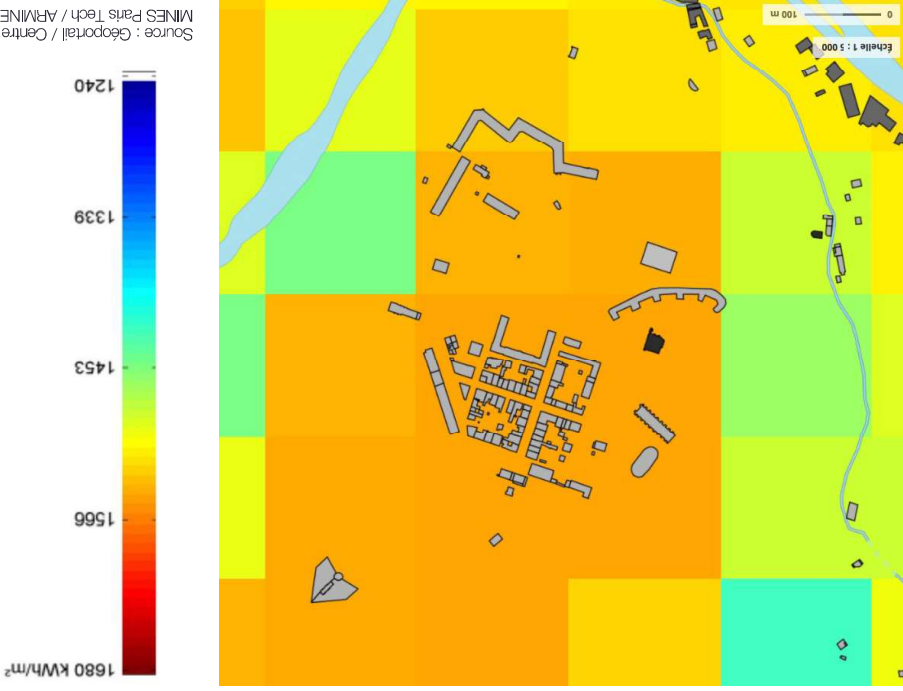




Refuge LPO et sa zone-tampon

Enjeux écologiques

Sources : Géoportail / Centre OIE de MINES Paris Tech / AP/MINES



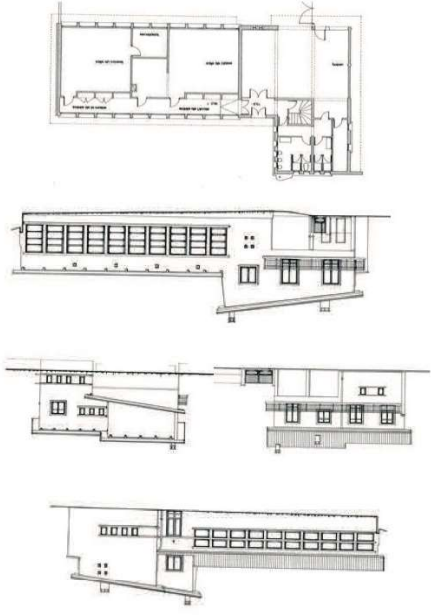
Potentiel solaire en rayonnement global



## Le bâtiment



Une école « prototype » sur le même modèle que celles bâties dans d'autres communes du département



École "prototype" de Saint Clément

# CONTEXTE : LES DYNAMIQUES SOCIO-ECONOMIQUES

POP T1 - Population en historique depuis 1968

	1968(*)	1975(*)	1982	1990	1999	2008	2013	2019
Population	59	67	83	73	87	142	152	173
Densité moyenne (hab/km²)	101,7	115,5	143,1	125,9	150,0	244,8	262,1	298,3

(\*) 1967 et 1974 pour les DOM

Les données proposées sont établies à périmètre géographique identique, dans la géographie en vigueur au 01/01/2022. Sources : Insee, RP1967 à 1999 dénombremments, RP2008 au RP2019 exploitations principales.

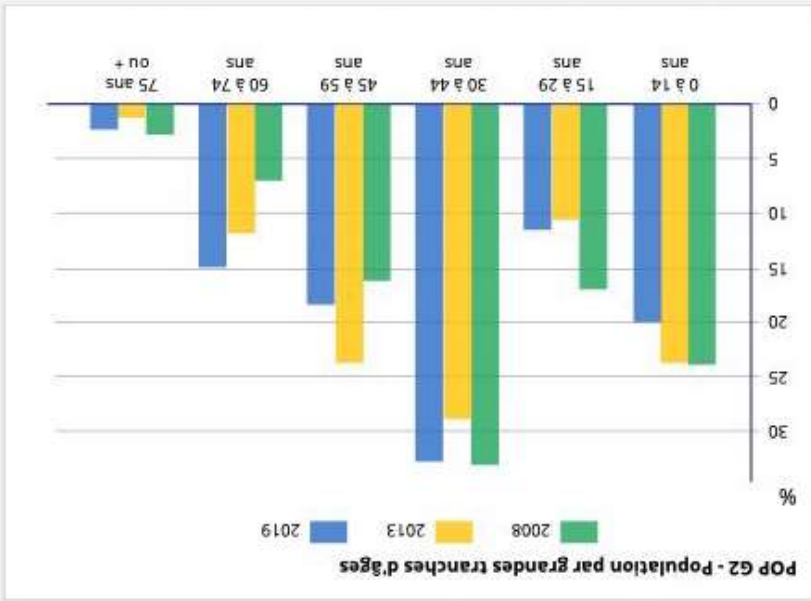
### LOG T2 - Catégories et types de logements

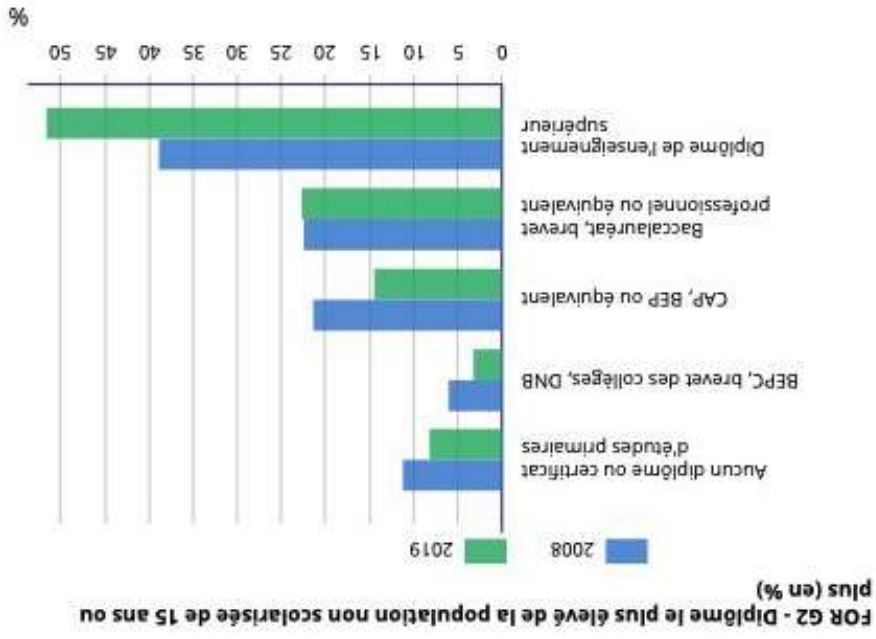
Sources : Insee, RP2008, RP2013 et RP2019, exploitations principales, géographie au 01/01/2022.

	2008	%	2013	%	2019	%
<b>Ensemble</b>	<b>169</b>	<b>100,0</b>	<b>174</b>	<b>100,0</b>	<b>182</b>	<b>100,0</b>
Résidences principales	58	34,3	71	40,8	84	46,0
Résidences secondaires et logements occasionnels	105	62,1	100	57,5	97	53,4
Logements vacants	6	3,6	3	1,7	1	0,6
Maisons	63	37,3	53	30,5	59	32,4
Appartements	106	62,7	121	69,5	123	67,6

### POP G2 - Population par grandes tranches d'âges

Sources : Insee, RP2008, RP2013 et RP2019, exploitations principales, géographie au 01/01/2022.

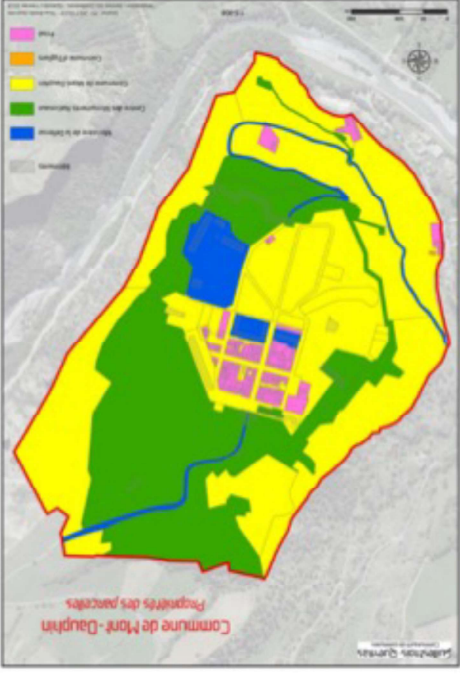




Champ : activités marchandes hors agriculture.  
 Source : Insee, Répertoire des entreprises et des établissements (Sirene) en géographie au 01/01/2022.

Activité	Nombre	%
Ensemble	32	100,0
Industrie manufacturière, industries extractives et autres	6	18,8
Construction	0	0,0
Commerce de gros et de détail, transports, hébergement et restauration	9	28,1
Information et communication	3	9,4
Activités financières et d'assurance	0	0,0
Activités immobilières	2	6,3
Activités spécialisées, scientifiques et techniques et activités de services administratifs et de soutien	6	18,8
Administration publique, enseignement, santé humaine et action sociale	2	6,3
Autres activités de services	4	12,5

**DEN T5 - Nombre d'établissements par secteur d'activité au 31 décembre 2020**



Un foncier partagé  
entre quelques  
acteurs

## CONTEXTE : LE FONCTIONNEMENT DU SITE

## Les services et activités présents

Des services et équipements touristiques, en grande partie focalisés sur une ouverture estivale ... à l'exception notable du site géré par le CMN

- Lieux gérés par le CMN (espaces d'exposition de l'Arsenal et de la caserne Rochambeau, accueil / billetterie)...
- Autres lieux de visite : jardin historique, ..;
- Restauration (le Glacier Bleu, les Cent Ciel, le Galet, l'Echauguette, le Vauban...)
- Hébergement individuel et collectif
- Agence de voyage / trekking
- Artisans
- animations

## Les services et activités présents

Quelques activités non liées directement à la fréquentation touristique

- Architecte
- Psychologue
- Thérapeute
- Production de films
- Cave d'affinage
- Champiculteur

# CONTEXTE : LE CADRE RÉGLEMENTAIRE

## Planification territoriale

Absence de cadre réglementaire  
lié à un document de  
planification

Application de dispositions  
d'urbanisme « de droit  
commun »

- absence de **SCOT**
- absence de **PLU**
- Application du **Règlement National d'Urbanisme**
- Application des dispositions de la **Loi montagne**

## Un cadre patrimonial exigeant

Le classement au titre du patrimoine mondial de l'UNESCO



- **Site inscrit** du « rocher et village de Mont-Dauphin » (36,9 ha, 10/02/1944)
- **Abords monuments historiques AC1** :
  - m.h. classé : ancienne **place forte** (18/10/1966) et comprenant la **caserne Rochambeau, la lunette d'Arçon, le pavillon des officiers, l'arsenal** ainsi que le **sol des fossés et des bastions**
  - m.h. classé : **Eglise Saint-Louis** et terrain attenant (18/10/1920, 26/06/1935, 22/01/1943)
  - m.h. inscrit : **mesure banale de grain** (09/02/1944)

## Un cadre patrimonial exigeant

Divers périmètres liés au site ainsi qu'aux abords de monuments historiques inscrits ou classés



## Un cadre patrimonial exigent

**Site inscrit** du « rocher et village  
de Mont-Dauphin » (36,9 ha,  
10/02/1944)



## Un cadre patrimonial exigent

monuments historiques :

- m.h. classé : ancienne **place forte** (18/10/1966) et comprenant la **caserne Rochambeau, la lunette d'Arçon, le pavillon des officiers, l'arsenal ainsi que le sol des fossés et des bastions**
- m.h. classé : **Eglise Saint-Louis** et terrain attenant (18/10/1920, 26/06/1935, 22/01/1943)
- m.h. inscrit : **mesure banale de grain** (09/02/1944)



# LES BESOINS : SYNTHÈSE DES PREMIERS ENTRETIENS



## Un cadre patrimonial exigent

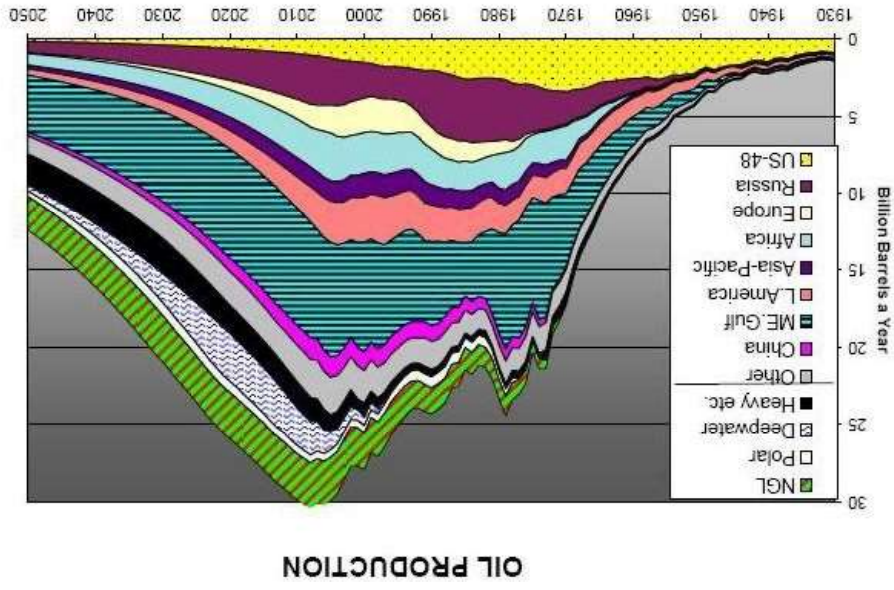
- **Périmètres aux abords des monuments historiques AC1 :**
  - m.h. classé : ancienne **place forte** (18/10/1966) et comprenant la **caserne Rochambeau, la lunette d'Argon, le pavillon des officiers, l'arsenal ainsi que le sol des fossés et des bastions**
  - m.h. classé : **Eglise Saint-Louis** et terrain attenant (18/10/1920, 26/06/1935, 22/01/1943)
- m.h. inscrit : **mesure banale de grain** (09/02/1944)

CONTEXTE : ENJEUX GLOBAUX

## Défis écologiques

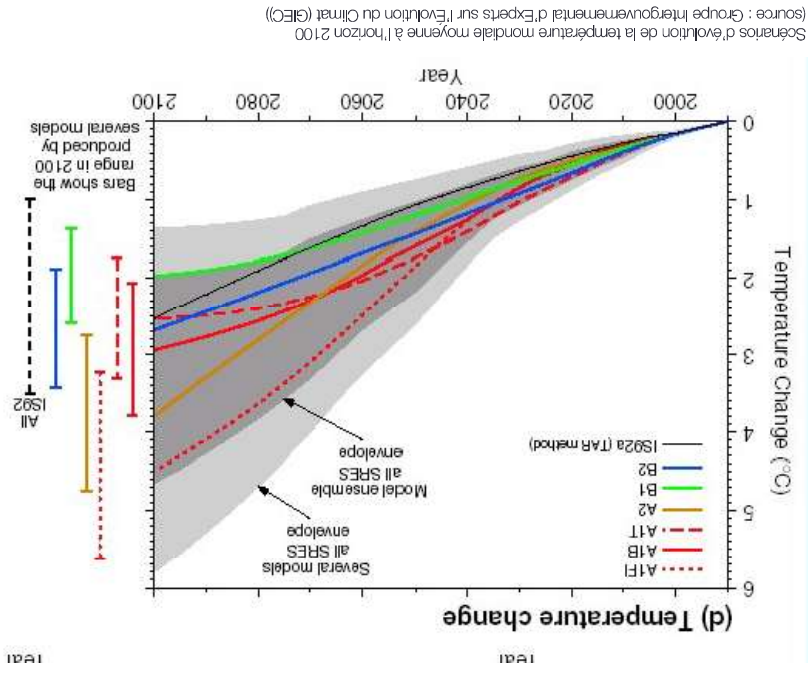
Constat : épuisement des ressources fossiles  
 (courbes d'évolution prospective de la production de pétrole)

L'agence internationale de l'énergie estime que le « pic pétrolier » a été dépassé en 2006, pour la production de pétrole conventionnel



## Défis écologiques

Le réchauffement climatique : scénarii

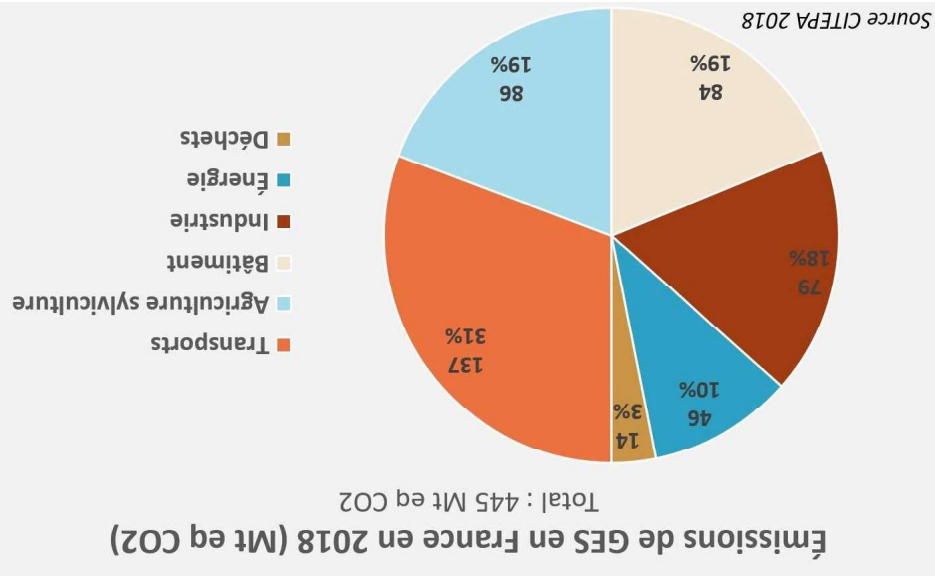


## Défis écologiques

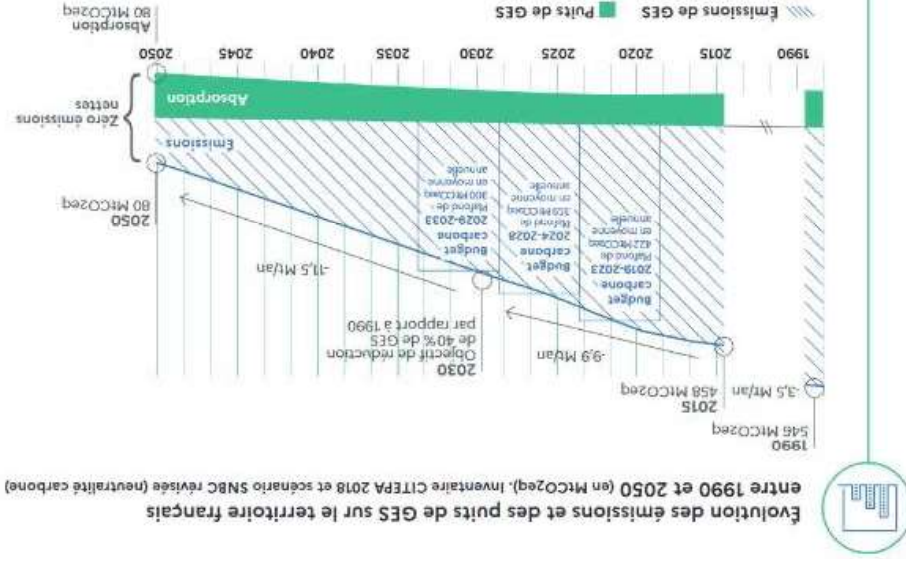
- Le piège carbone à deux détentés :
  - 1 – un « **bilan carbone** » lié aux émissions sur le territoire national
  - 2 – une « **empreinte carbone** » incluant également importations... soit + 52% du bilan carbone en 2015

Constat : les principaux secteurs responsables des émissions de GES en France sont les transports, le bâtiment, l'agriculture et l'industrie

## Défis écologiques

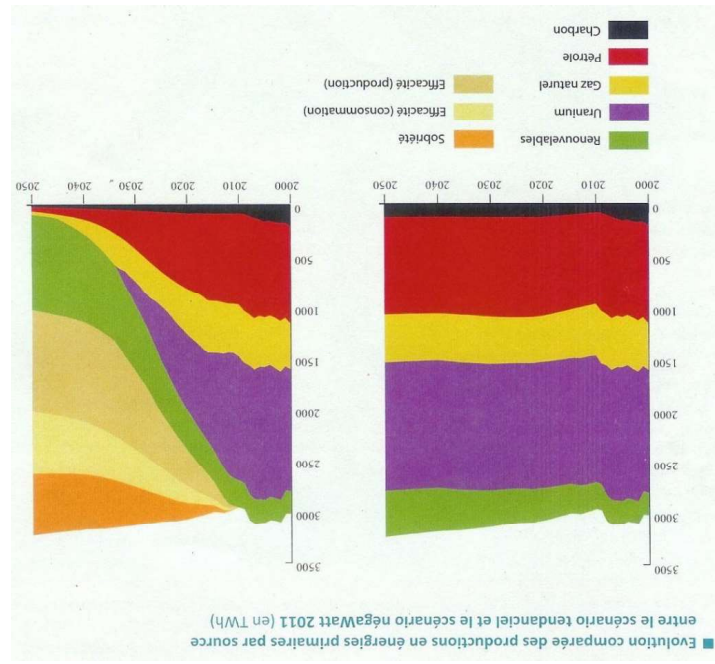


Quelles réponses apporter aux enjeux globaux ?



Quelles réponses apporter aux enjeux globaux ?

Le réchauffement climatique : options de réponses possibles / Scénarii Negawatt



(source : association Negawatt)

# PROGRAMMATION : LA SUITE

La réponse actuelle  
dans le bâtiment, en  
France  
RE2020 :  
Prise en compte de l'Analyse en  
Cycle de Vie (ACV)



PHASE 2 : pré-programmation vocale et spatiale avec scénarios

- **réunion COPIL 3** : présentation des 3 scénarios proposés et débat pour dégager un scénario préféré.
- Comprend la **production de plans / coupes, schémas fonctionnels, maquette, croquis,...** + images-références permettent d'illustrer une ambiance ou un parti pris architectural + tableau inconvénients/avantages pour le choix de scénario.
- Exprime l'ambition architecturale, l'organisation fonctionnelle, les coûts de construction estimés et les délais de réalisation.
- **synthèse des 3 scénarios diffusée aux habitants et acteurs concernés**
- **atelier participatif** destiné aux habitants et aux acteurs impliqués.
- **réunion en COPIL 4** : **présentation du/des scénario(s) choisis(s) par le COPIL et par les habitants.** Objectif : détailler les caractéristiques du scénario choisi ou à départager les deux scénarios dans le cas de choix divergents entre celui du COPIL et celui des habitants consultés.
- Un **pré-programme** synthétisera le scénario choisi.

PHASE 1 : élaboration d'un diagnostic stratégique de programmation

- **réunion en COPIL 1** : prise de connaissance des membres du COPIL, avec recueil des besoins et visite des lieux.
- **entretiens**
- **diagnostic architectural**
  - (relevés / surtaces / analyse structurale / analyse patrimoniale / analyse fonctionnelle / analyse réglementaire (accessibilité, sécurité, thermique) / potentiel architectural et fonctionnel / reportage photographique / éventuelles études techniques complémentaires (structure, amianté,...) / **analyse du site, de ses abords, de ses accès et de son interaction avec le site de la citadelle**)
- **Synthèse** des premières questions (COPIL/diagnostic architectural) **diffusée aux habitants et acteurs concernés**
- **atelier participatif** destiné aux habitants et aux acteurs impliqués pour co-construire un diagnostic et identifier des enjeux prioritaires, sur la base de plans, photos du bâtiment et de ses abords et autres éventuels supports à définir.
- **réunion en COPIL 2** : **présentation du diagnostic**



## Missions optionnelles

- Réalisation du relevé du bâtiment
- Assistance à maîtrise d'ouvrage pour le recrutement du maître d'œuvre et le suivi du démarrage de la mission de maîtrise d'œuvre

## PHASE 3 : élaboration d'un programme détaillé

- Etablissement du programme définitif et détaillé comprenant :
  - Une synthèse du diagnostic et de l'état des lieux du bâtiment ;
  - les schémas, plans, coupes et autres documents graphiques nécessaires ;
  - une description des fonctions attendues, du traitement architectural ainsi qu'une synthèse des contraintes réglementaires à prendre en compte ;
  - un tableau détaillé des surfaces ;
  - un récapitulatif des coûts d'opération (incluant notamment les coûts de travaux, maîtrise d'œuvre, études et frais annexes) ;
  - un calendrier prévisionnel global ;
  - les fiches de programmation.
- réunion en COPIL 5 : présentation de la programmation détaillée
- réunion publique de présentation de la programmation détaillée